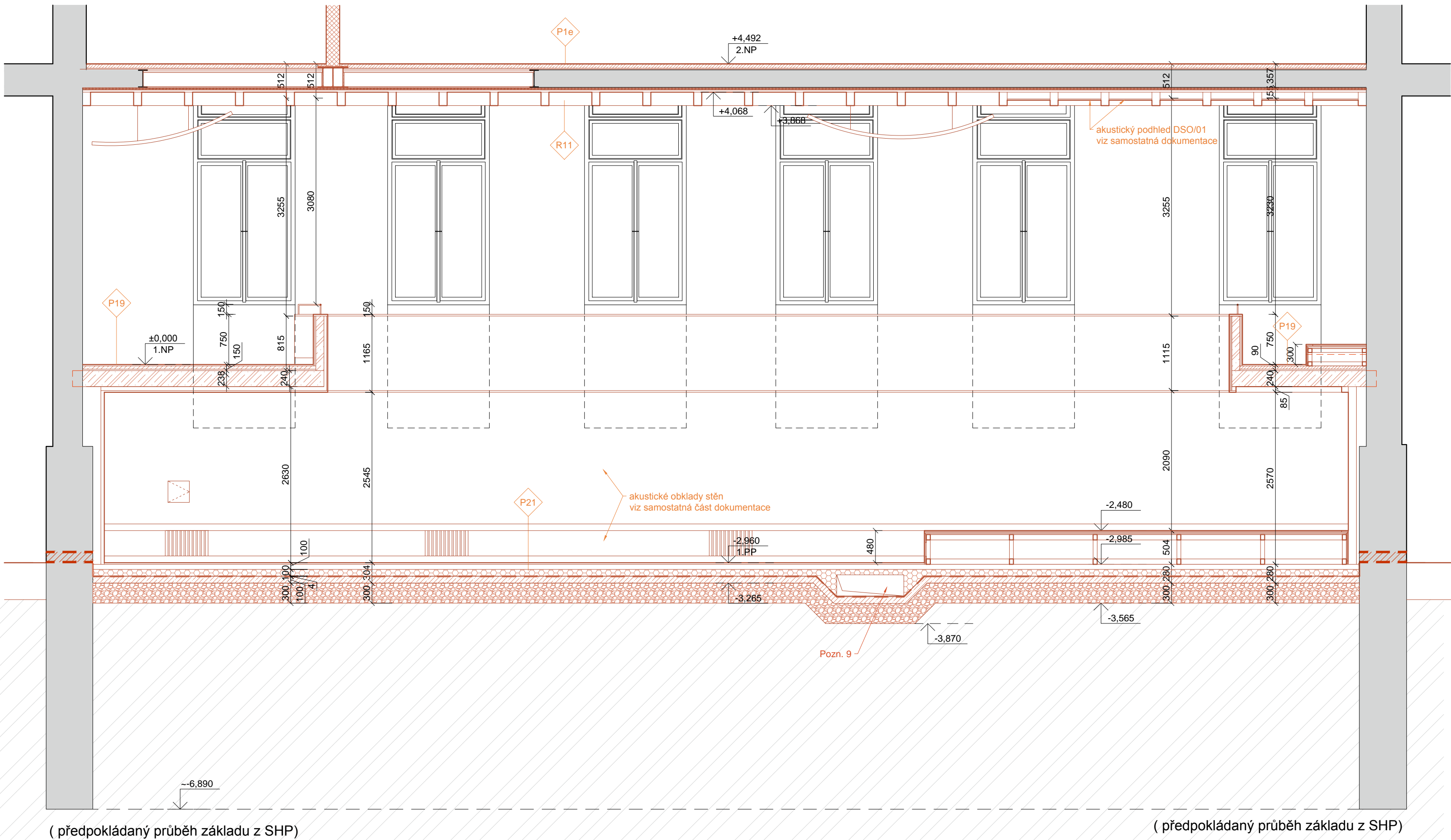
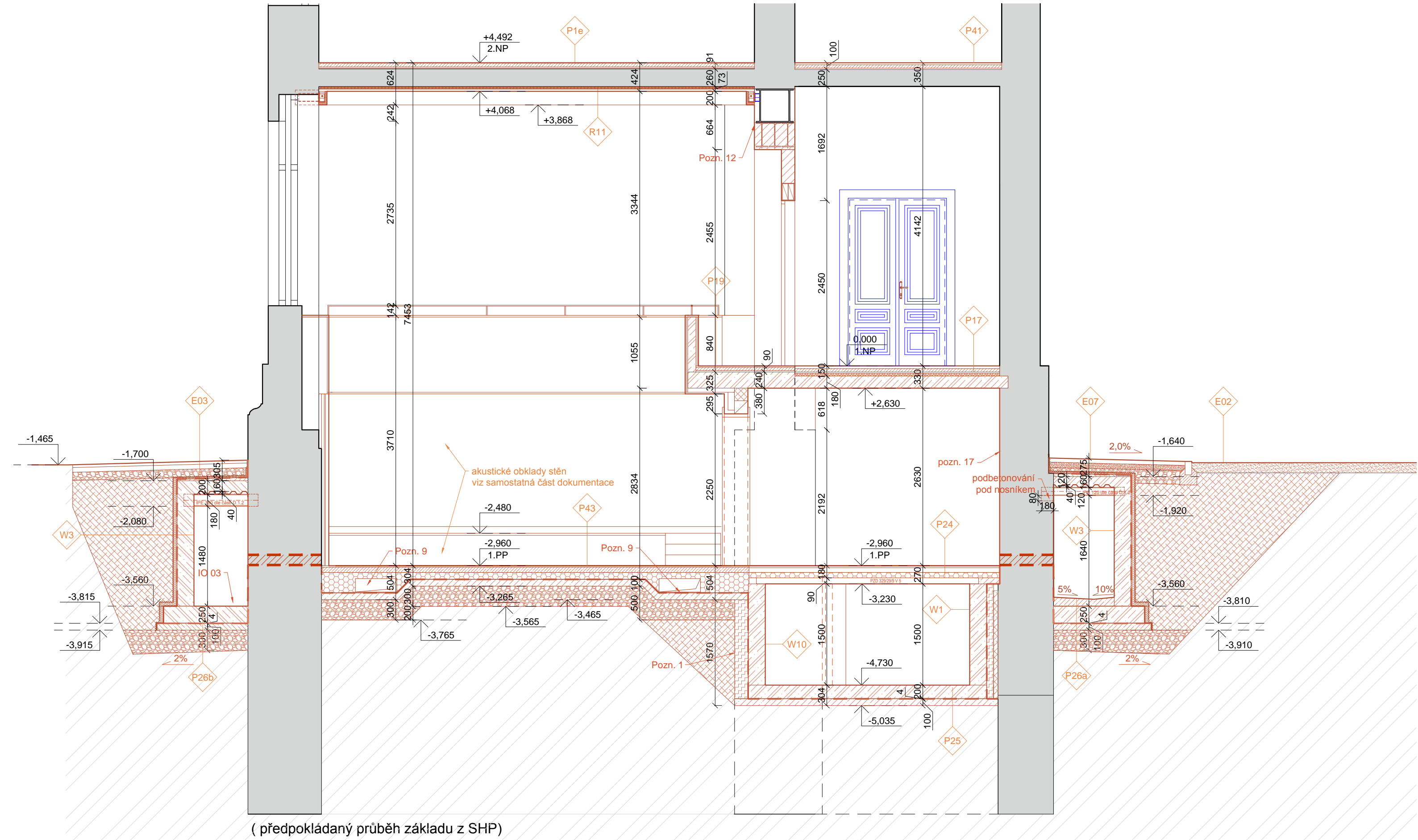


řez III - III'



řez IV -IV'



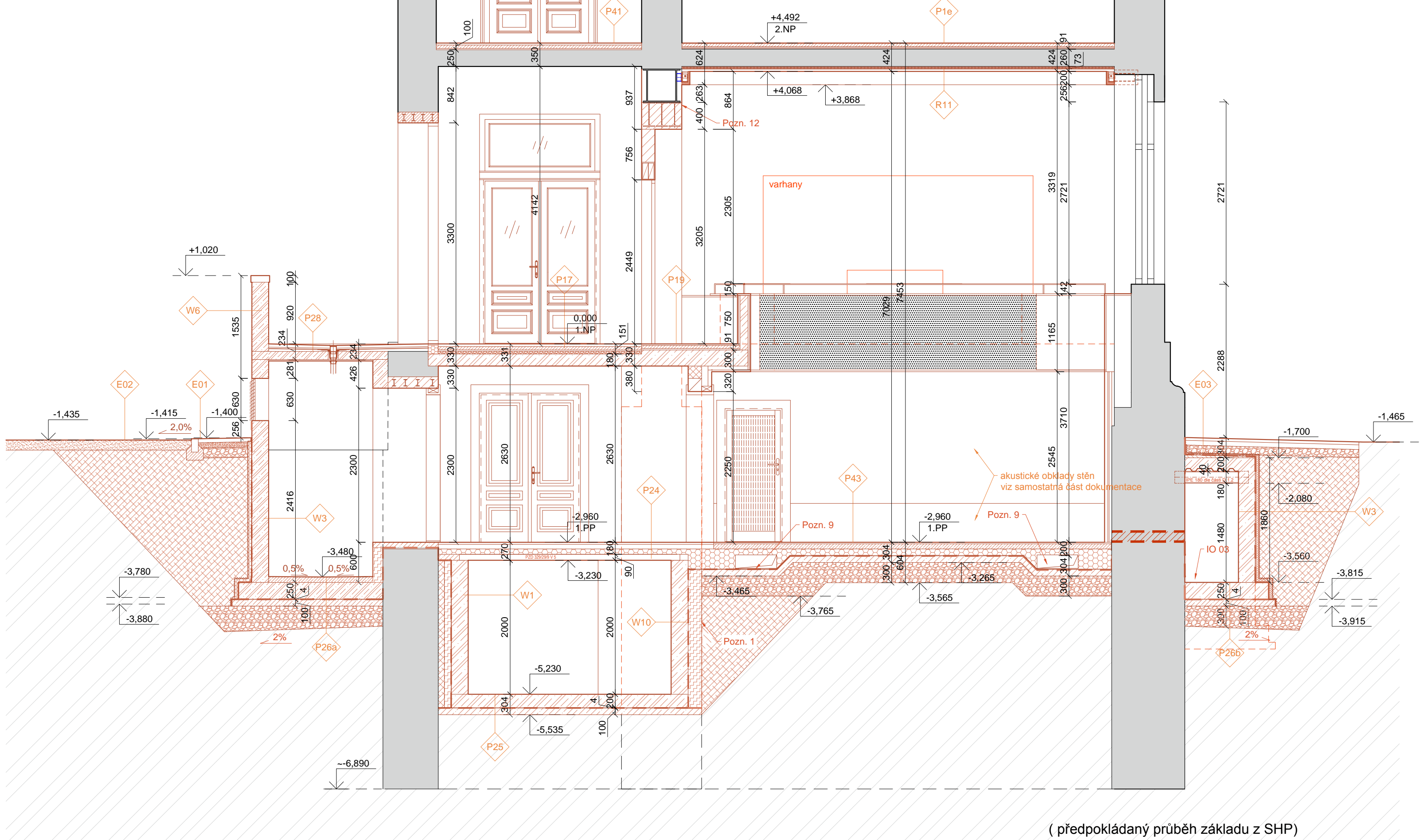
LEGENDA MATERIÁLŮ:

- STÁVAJÍCÍ NEROZLIŠENÉ KONSTRUKCE
- ZDIVO Z CIHEL PLNÝCH PÁLENÝCH - CPP P10 MVC M5
- ZDIVO Z KERAMICKÝCH AKUSTICKÝCH TVÁRNIC TL 200, 300 mm
- BETON PROSTÝ
- ŽELEZOBETON MONOLITICKÝ (TRÍDA BETONU A ZPŮSOB VYZTUŽENÍ DLE STAVEBNÍ KONSTRUKČNÍHO ŘEŠENÍ)
- PREFABRIKOVANÉ BETONOVÉ TVAROVKY, š. 100, 150, 200, 300 mm. VÝZTUŽ A TR. BETONU DLE STAVEBNÍ KONSTRUKČNÍHO ŘEŠENÍ
- IZOLACE TEPELNÁ (PIR, XPS, MINERÁLNÍ VLNĚ) - DLE SKLADEB
- IZOLACE AKUSTICKÁ / KROČEJOVÁ
- STĚRKOVÝ HUTNĚNÝ NÁSPY
- ZEMINA NASYPNÁ, HUTNĚNÁ PO VRSTVÁCH CCA PO 300 mm
- SANACE - DVOURÁDĚ TLAKOVÁ INJEKTÁŽ
- ZEMINA ROSTLÁ / STÁVAJÍCÍ NÁSPY
- SANACNÍ OPATŘENÍ - DODATEČNÉ HORIZONTÁLNÍ HI JEDNORÁDOU / DVOURÁDOU TĚSNÍCÍ INJEKTÁŽ AKRYÁTOVÝMI GELY; DODATEČNÁ RUBOVÁ IZOLACE BITUMENOVOU STĚRKOU / ASF. PÁSEM
- HYDROIZOLACE - ASFALTOVÝ PÁS (SBS, MODIFIKOVANÝ, NOSNÝ VLOŽKA ZE SKLENĚNÉ KANÝNY, 4.5 KG/M2)

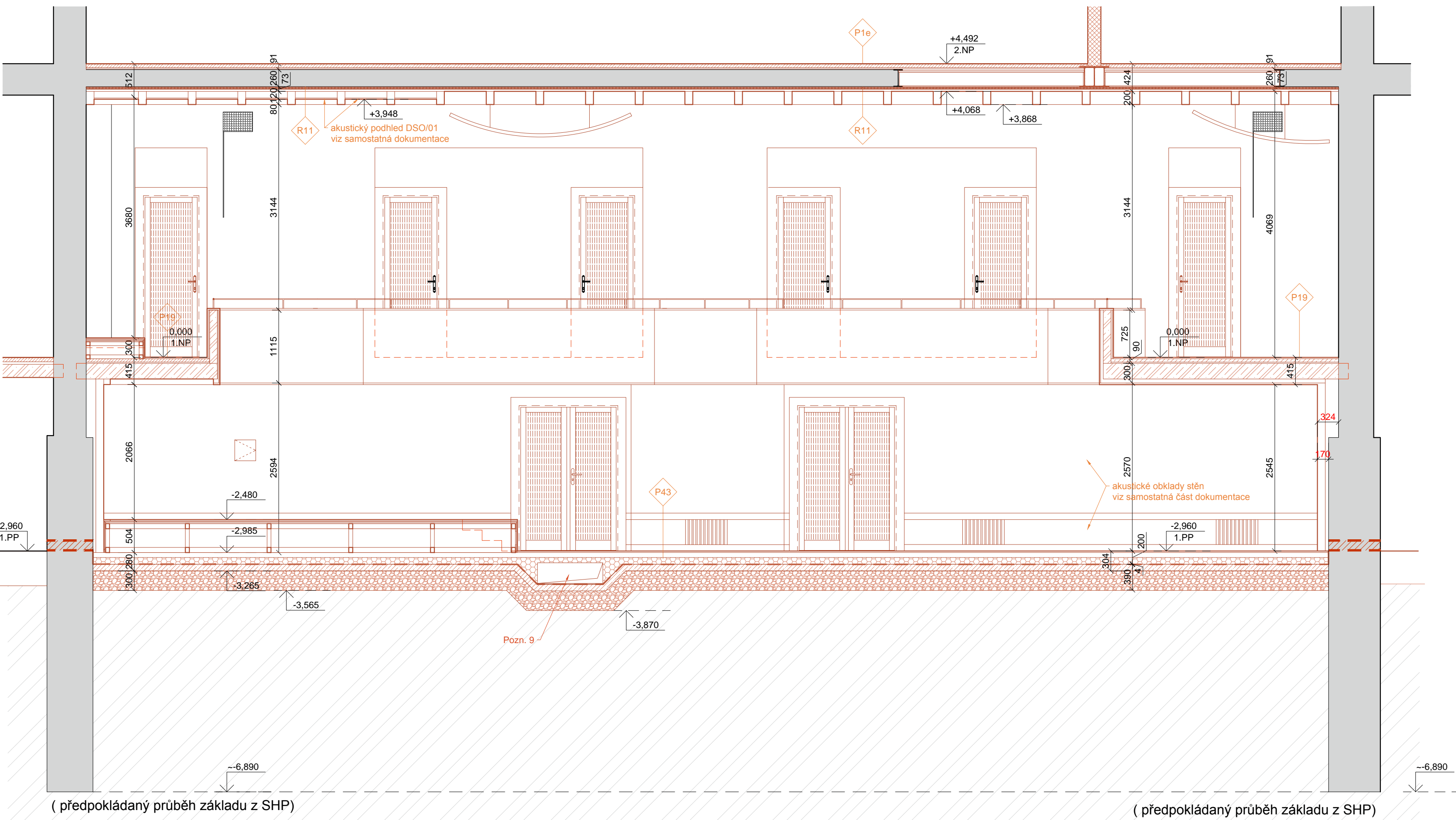
POZNÁMKY:

- Pozn. 1 - stěna W1 - jako přídělka v místě rozšíření budou použity betonové protlvané tvárnice š. 200 mm
- Pozn. 2 - požární dělicí stěna - tvárnice straceného bednění š. 200 mm, beton tl. C16/20, vkladná konstrukční výztuž
- Pozn. 3 - proslup konstrukce větrání CHUC, protiležtová žaluzie se sílí proti hmyzu, 1200 x 690 mm
- Pozn. 4 - stávající základ odštělné, následně vyrovnané zážlabovou cementovou maltou a opatřeno hydroizolací
- Pozn. 5 - samonosný SDK strop nad CHUC, viz výpis sklaдеб
- Pozn. 6 - zhuštění krovu - přisádné dřevěné prvky - vaznice
- Pozn. 7 - obourání o cca 70 mm parapetu, osazení teracového výrobku parapetu na vyrovnaný podklad
- Pozn. 8 - dekorativní komínová hlava
- Pozn. 9 - lokální snížení podlahové konstrukce vč. podkladních vrstev, za účelem vedení VZT rozvod, VZT potrubí bude položeno na EPS tl. 10 mm
- Pozn. 10 - velloformátové zasklení, viz Výpis oken
- Pozn. 11 - stávající shos na uhlí - stěny a podlaha shozu vybourány následně zasypáno, zpevněná plocha doplněná dle okolní - betonový okapový chodník, hutněný šklr - odstavná plocha
- Pozn. 12 - stávající nýtovaný a nový ocelový průvlak - omítnuto MVC o min. tl. 25 mm s použitím pletiva - např. rabičového (možné použití pouze kovové), min. požární odolnost R45 DP1
- Pozn. 13 - historizující střešní okno, viz Výpis oken
- Pozn. 14 - Sanace - dodatečná rubová izolace zdiva, v kombinaci s narážejícími nerezovými deskami, více viz část Sanace
- Pozn. 15 - Sanace - dodatečná rubová izolace zdiva v kombinaci s narážejícími nerezovými deskami, více viz část Sanace
- Pozn. 16 - stávající kamenný stůpěr bude odstraněn, deponován na určené místo, kamenné osazení bude doplněno viz Výpis kamenických výrobků; osazení řasby bude ošetřeno a zaplombováno (omítkové souvrství viz Technická zpráva); vstup do objektu bude doplněn o kamennou dlažbu; součástí snížení vstupu bude oprava dveřního křídla stávajících dveří, viz Výpis okenových otvorů
- Pozn. 17 - zateplení výtahové šachty v 4. NP bude provedeno z minerální vlny tl. 100 mm
- Pozn. 18 - protiležtová žaluzie se sílí proti hmyzu, 2540 x 630 mm
- Pozn. 19 - vybourání kce výtahové šachty - předpokládáná kce z keramických bloků tl. 240 mm a 140 mm
- Pozn. 20 - opášení osazení a nadpraží vstupu do výtahu, součástí dodávky výtahu a výtahové kabiny
- Pozn. 21 - ocelový tm 4x Ø12 mm, dodatečně vlepáno chemickým tmelem do podkladního betonu
- Pozn. 22 - zastropení anglického dvorku ve dvorní části porostem, viz Výpis zámečnických výrobků
- Pozn. 23 - požární obklad překladu - obložení sádrovláknitou deskou tl. 25 mm, dále opatřen omítkovým souvrstvím, minimální, požární odolnost R 120 DP1
- Pozn. 24 - obklad klenby - Zakrytí vrchu oblouku niky - SDK deskou tl. 15 mm určenou do vlnka vč. ocelového roštu. Omítnuto - propojeno s okolní omítkou. Oblouk d. 2,6 m, v. 0,26 m - plocha 0,5 m². Výška paty oblouku 1,99 m.

řez I - I'



řez II - II'



OBECE:
VŠEČKÉ ZACHOVÁVÁNÉ STÁVAJÍCÍ KONSTRUKCE, DO KTERÝCH NEBUDE ZASAHOVÁNO NEBO KTERÉ BUDOU OPRAVOVÁNY ČI
REPAROVÁNY (ZEMĚNA DEKORATIVNÍ PRVKY) BUDOU PO DOBU REALIZACE STAVBY NÁLEŽITĚ ZAJIŠTĚNY A OCHRÁNĚNY PŘED
POŠKOZENÍM NEBO DEGRADACÍ V DŮSLEDKU VLIVU STAVBY.

V PŘÍPADĚ ROZPORU V DIMENZÍCH ZACHOVÁVANÝCH KONSTRUKCÍ VE VÝKRESE A VE SKUTEČNÉM STAVU BUDE RESPEKOVÁN
SKUTEČNÝ STAV, PŘÍPADNĚ BUDE OVĚŘENO V RÁMCI AD

V PRŮBĚHU STAVBY ZAJISTÍ ZHOTOVITEL VĚŠÍ MNOŽSTVÍ DODATEČNÝCH VZORKŮ PŮVODNÍCH BAREVNOSTI A POKRHOVÝCH
ÚPRAV NA ZÁKLADĚ VÝHODNĚNÍ VZORKŮ BUDE V RÁMCI AD URČENA VÝSLEDNĚ POKRHOVÁ ÚPRAVA A ZEJMÉNA BAREVNOST O
FINÁLNÍ POKRHOVÉ ÚPRAVĚ, PŘÍPADNĚ ÚPRAVĚ BAREVNOSTI BUDE ROZHODNUTO V PRŮBĚHU REALIZACE STAVBY NA ZÁKLADĚ
DODATEČNÝCH VZORKŮ ZAJIŠTĚNÝCH DODAVATELEM STAVBY

VŠEČKÉ VÝROBKY, POKRHOVÉ ÚPRAVY A MATERIÁLY (ZEJMÉNA KOVOVÉ PRVKY) BUDOU VÝVZORKOVÁNY A PŘEDLOŽENY KE
KONEČNÉMU ODSOUHLÁSENÍ AUTORSKÉMU DOZORU A ORGÁNU PAMÁTKOVÉ PÉČE.
PŘESNÉ ROZMĚRY VÝROBKŮ BUDOU STANOVENY NA ZÁKLADĚ ZAMĚŘENÍ FINÁLNÍCH STAVEBNÍCH KONSTRUKCÍ.

VÝKOP U OBVODOVÝCH STĚN PRO SANACI ZDIVA PROVÁDĚT PO ÚSEČÍCH MAX 3 m Z DŮVODU OCHRANY STATIKY BUDOVY.

| ZNAMKA | DATUM | PŘEDMĚT REVIDE | REVIDO PROVEDL |
|--------|-------|----------------|----------------|
| REVIDE | | | |

±0,000 = 233,927 m n.m.

Soukromé zastupitelství: S-775K
Výkresy: Ing. Petr Vrt

Tento dokument podléhá ochrany dle zákona č. 121/2000 Sb. (Vlastnický zákon)
Originalní kópia výkresu a návrh řešení na něm zobrazený je majetkem autora
a tímto Architekti Hroš & spol. A.s. a Ing. arch. Petr Vrt, s.r.o.
Tento výkres nesmí být - výjimečně - použit k jinému účelu, pro něž byl vytvořen - používání
a další jeho použití bez písemného souhlasu autora (autora) považujeme za neoprávněné.

| | | |
|---|---|---|
| HLAVNÍ ARCHITEKT (AUTOR): VÝKRESY PROJEKTU / HLAVNÍ INŽENÝR PROJEKTU (HPP): Ing. arch. Petr Vrt / Ing. arch. Petr Vrt Ing. arch. Petr Vrt / Ing. arch. Petr Vrt Ing. arch. Petr Vrt / Ing. arch. Petr Vrt | ZODPOVĚDNÝ PROJEKTANT / ZPRACOVATEL: Ing. arch. Petr Vrt / Ing. arch. Petr Vrt Ing. arch. Petr Vrt / Ing. arch. Petr Vrt Ing. arch. Petr Vrt / Ing. arch. Petr Vrt | FIRMA: Architekti Hroš & spol. A.s. a Ing. arch. Petr Vrt, s.r.o. Zlínova 5, 602 00 Brno tel. 541 243 820, fax 541 243 831 E-mail: info@architektura.cz http://www.architektura.cz |
| KLIENT ZAKÁZKY: Univerzita Hradec Králové Rostkova 62 500 03 Hradec Králové | INVESTOR ZAKÁZKY: Univerzita Hradec Králové Rostkova 62 500 03 Hradec Králové | KONTROLA: Ing. arch. Vrt ZENKL |
| FAZE (STUPEŇ DOKUMENTACE): DOKUMENTACE PRO PROVÁDĚNÍ STAVBY | NAZEV ZAKÁZKY (OBJEKT): Modernizace a rekonstrukce budov B a C Univerzity Hradec Králové, náměstí Svobody | DATUM: 02/2019 |
| ČÁST DOKUMENTACE: D DOKUMENTACE STAVBY | OBJEKT: BUDOVA "C" | ZAKÁZKA ČÍSLO: 10056 |
| DOCUMENT (VÝKRES): BUDOVA "C" UHK, parc. č. st. 392, 759 ŘEZ I-I, II-II, III-III, IV-IV | MĚŘÍTKO: 1:50 | Č. VÝKRESU / REVIDE: PARE |

D.1.1.b.206